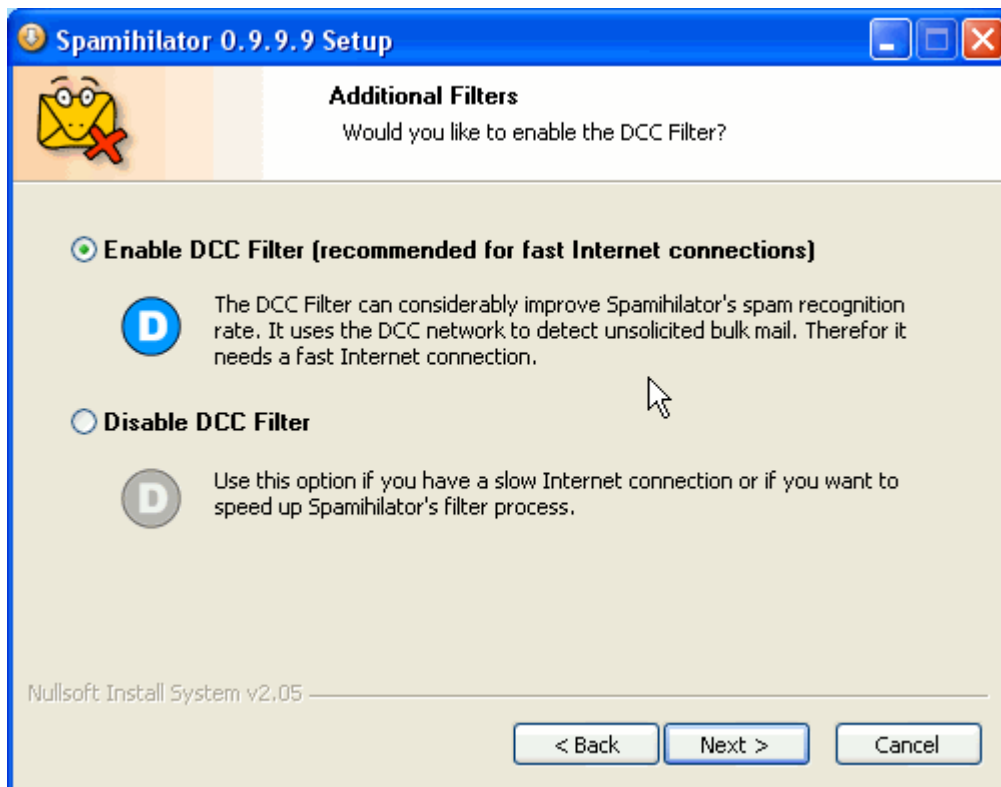


TUTORIAL SPAMIHILATOR

INSTALLATION.....	1
PARAMÈTRAGE.....	4
UTILISATION.....	8

INSTALLATION

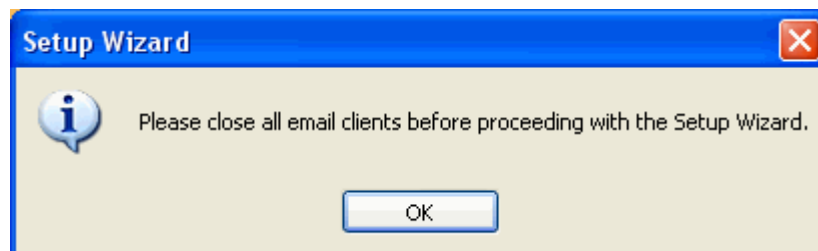
1. Pour installer le programme SPAMIHILATOR, il suffit de **choisir tous les choix par défaut** qui sont proposés.
2. Dans la fenêtre "**Additional Filters**", choisir "**Enable DCC Filter**" :



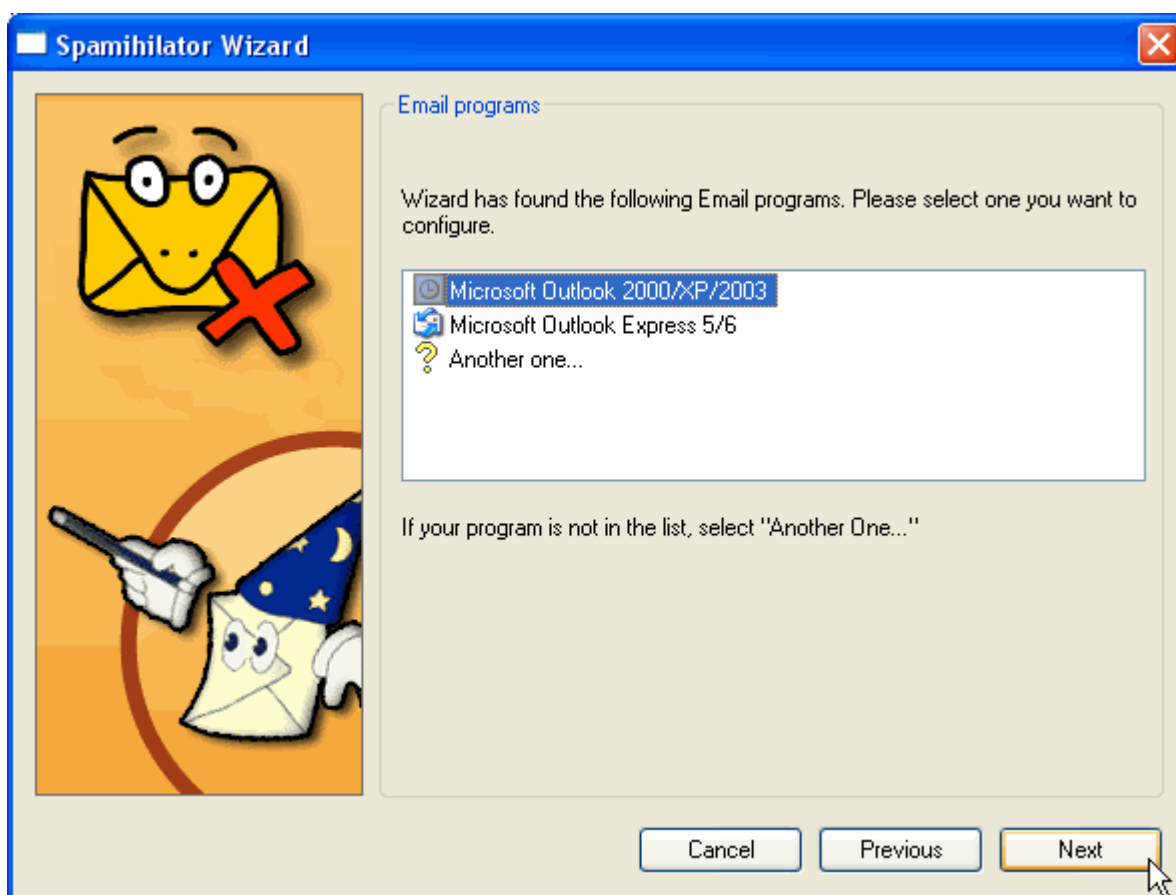
3. Dans la fenêtre "**Welcome**", choisir "**Install**" et cliquez sur [**Next**] :



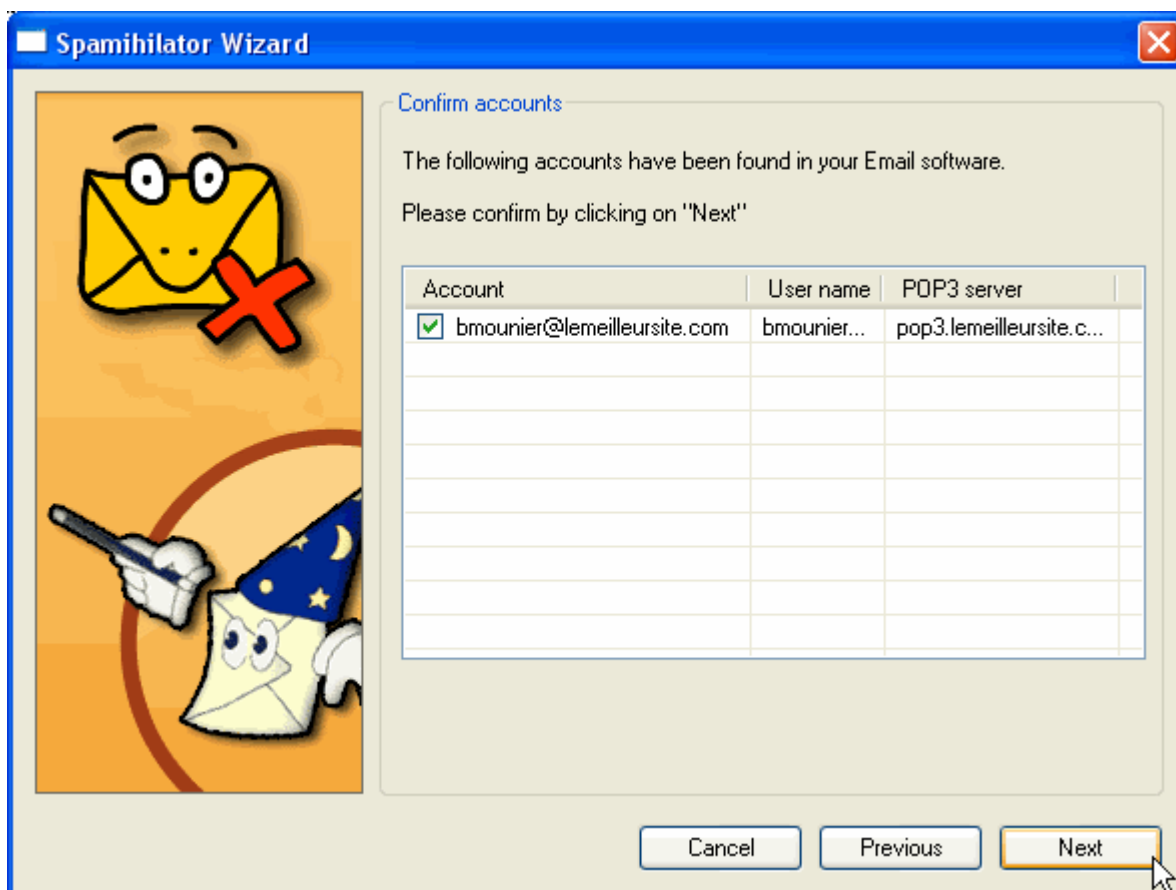
4. Cette fenêtre vous demande de **fermer votre logiciel d'email** avant de continuer :



5. Dans la fenêtre "email programs", cliquez sur le logiciel email que vous utilisez (si celui-ci n'est pas dans la liste, reportez vous au chapitre "Paramétrage") et cliquez sur [Next] :



6. Dans la fenêtre "Confirm accounts", cochez toutes les cases et cliquez sur [Next] :



7. Terminez l'installation

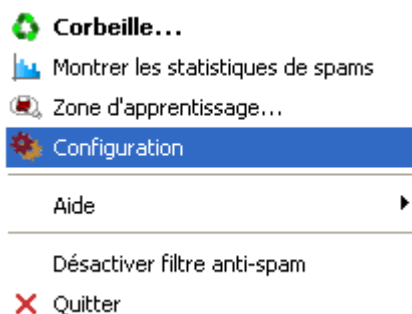
8. Installez le plugin français (sans difficulté)

PARAMÈTRAGE

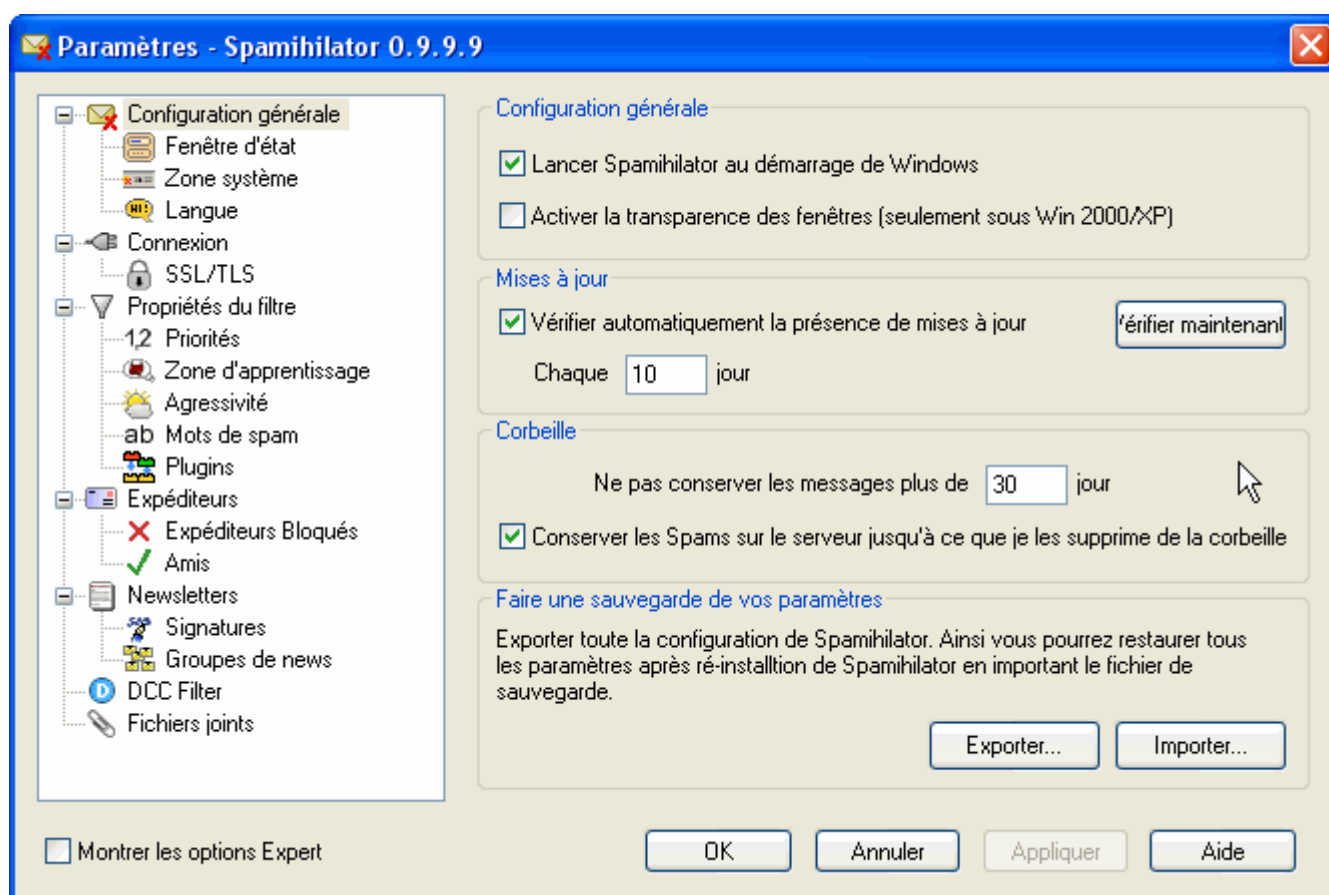
1. Pour paramétrer SPAMIHILATOR, cliquez sur l'icône avec une enveloppe dans la barre des tâches près de l'horloge :

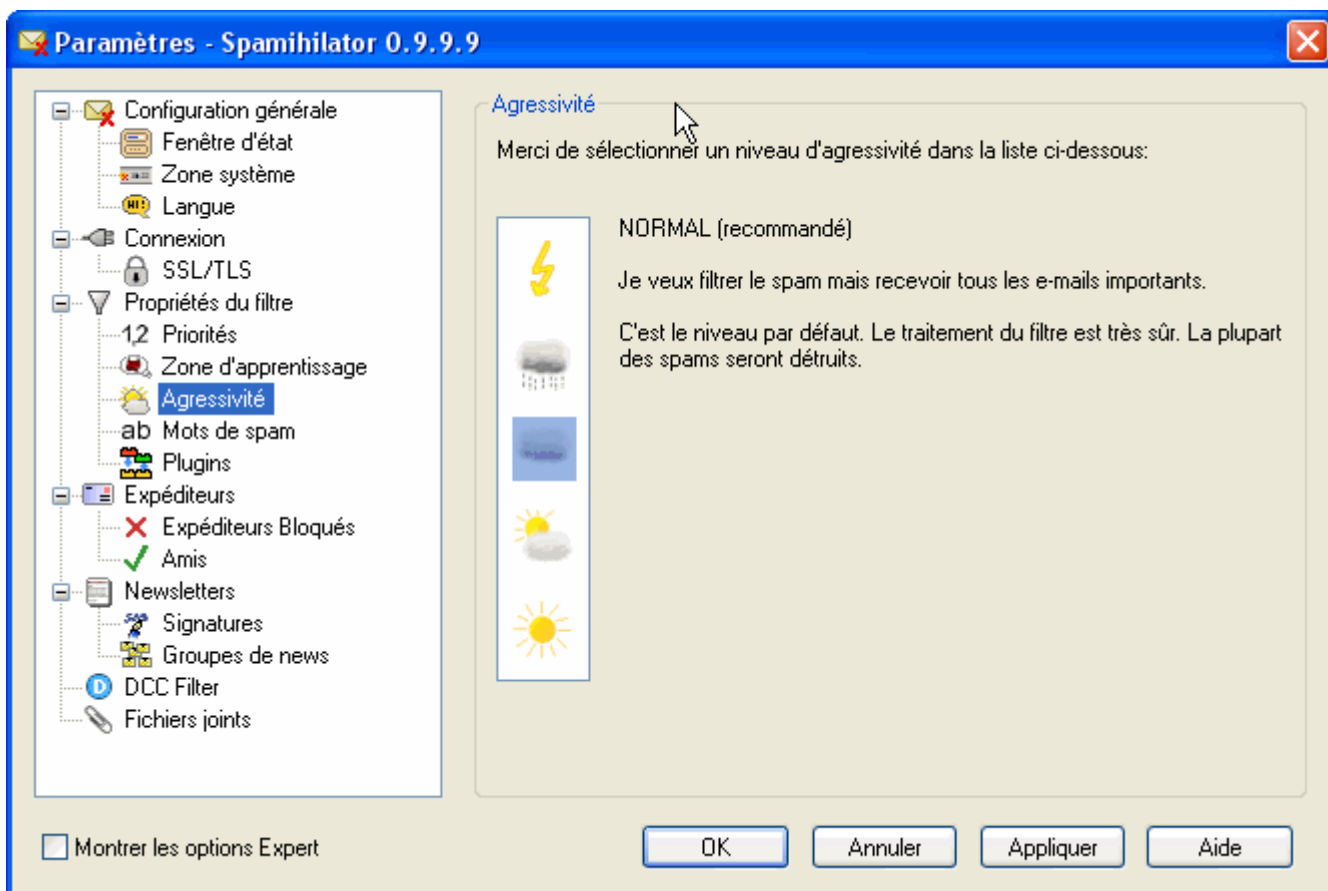
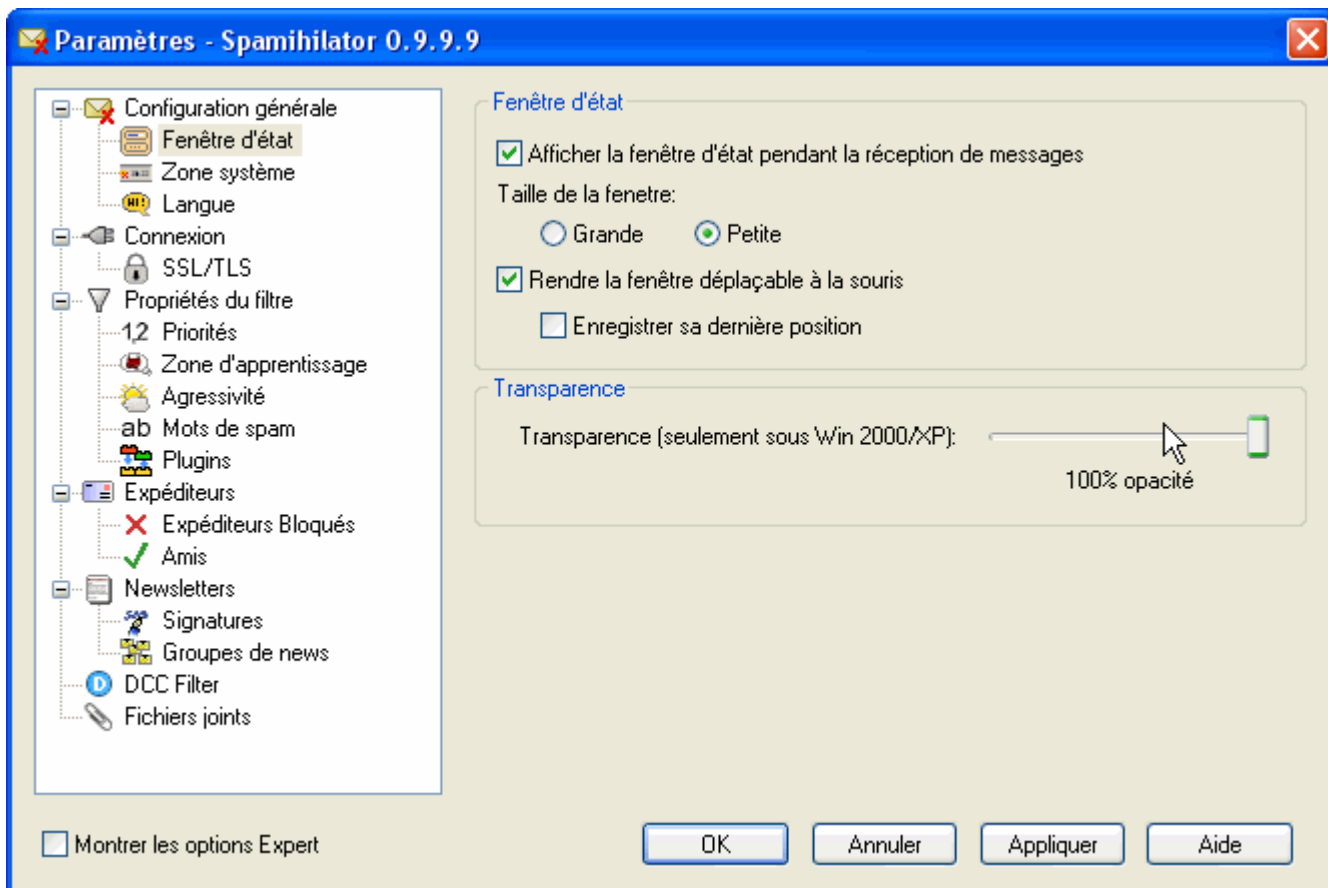


2. Choisissez "**Configuration**" dans le menu contextuel :

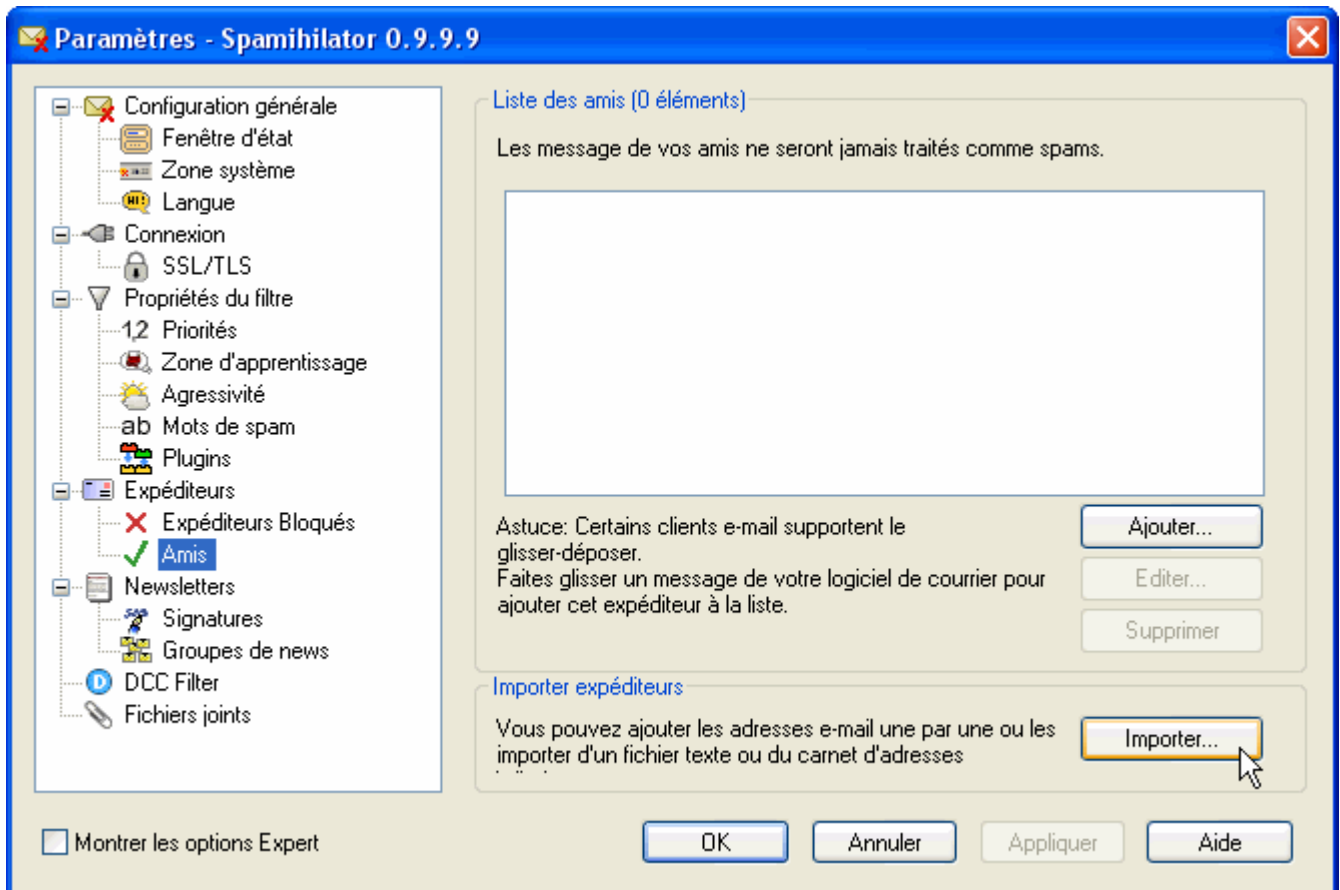


3. Voici les **paramètres les plus importants** :

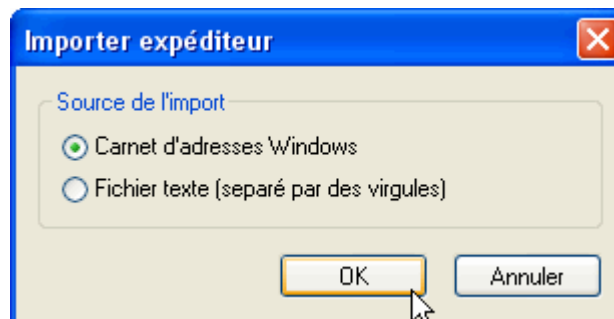




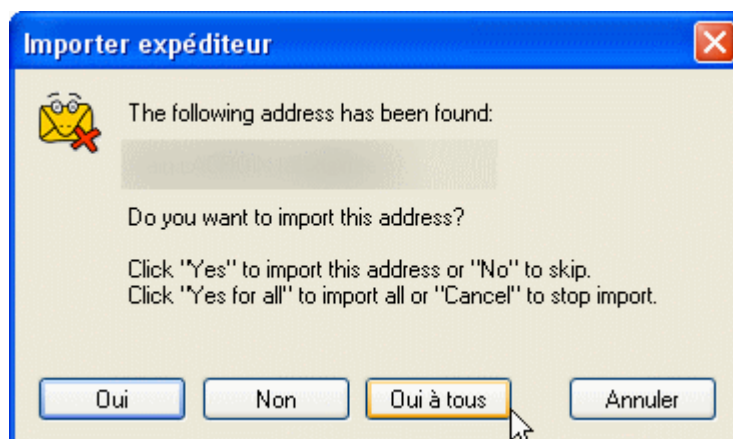
4. Dans l'onglet "**Expéditeurs**" > "**Amis**", cliquez sur "**Importer**" pour que SPAMIHILATOR puisse **importer toutes les adresses de votre carnet d'adresse et les enregistrer comme "non-spam"** :



5. Si vous utilisez "Outlook Express", cliquez sur "**Carnet d'adresse Windows**" :

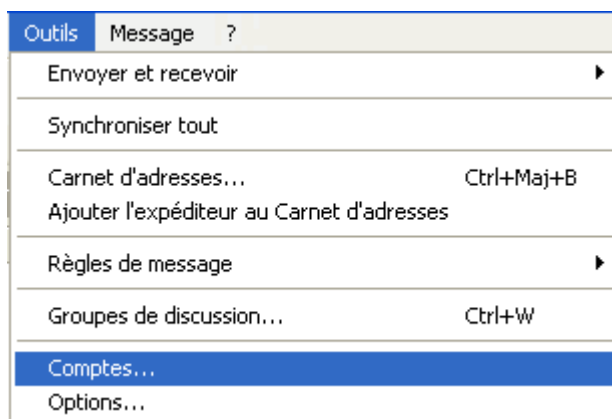


6. A la première adresse, Spamihilator vous demande si vous voulez importer l'adresse indiquée. Cliquez sur "**Oui à tous**" :



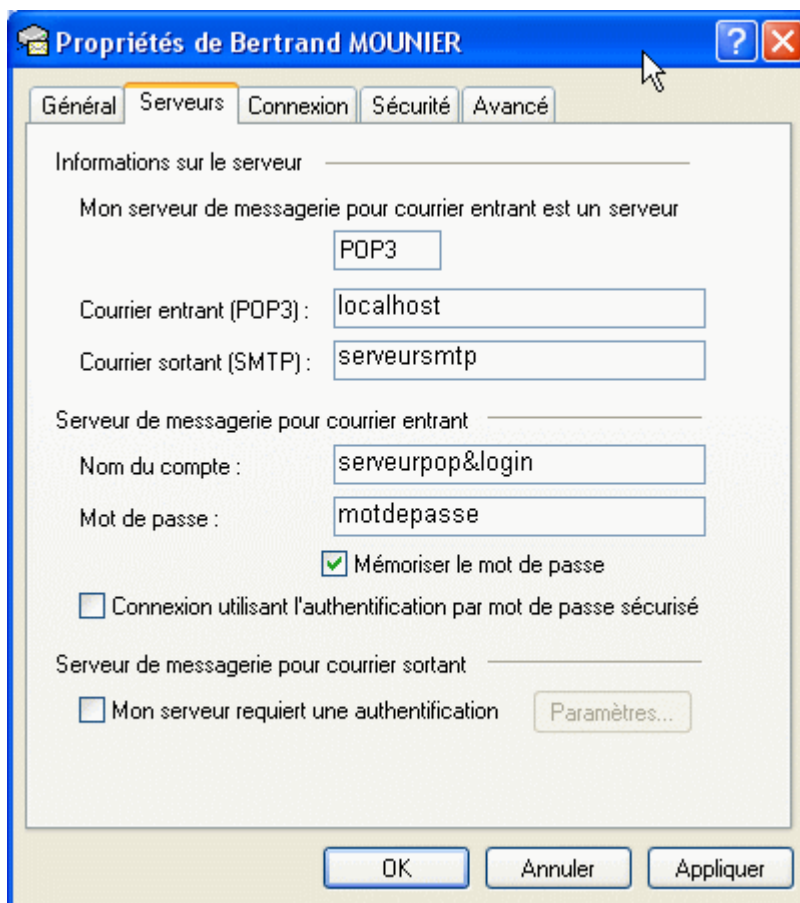
7. Cliquez sur [**Appliquer**] puis sur [**OK**] pour terminer de paramétrer SPAMIHILATOR.

8. **Ouvrez votre logiciel d'emails** pour vérifier qu'il soit bien paramétré. Pour **Outlook Express**, allez dans le menu "**Outils**" > "**Comptes**" :

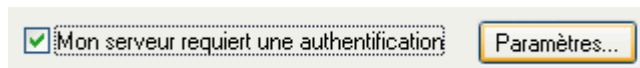


9. Cliquez sur l'onglet "**Courrier**" et double-cliquez sur le compte qui apparaît (si vous avez plusieurs comptes, il faudra faire cette opération pour chacun d'eux).

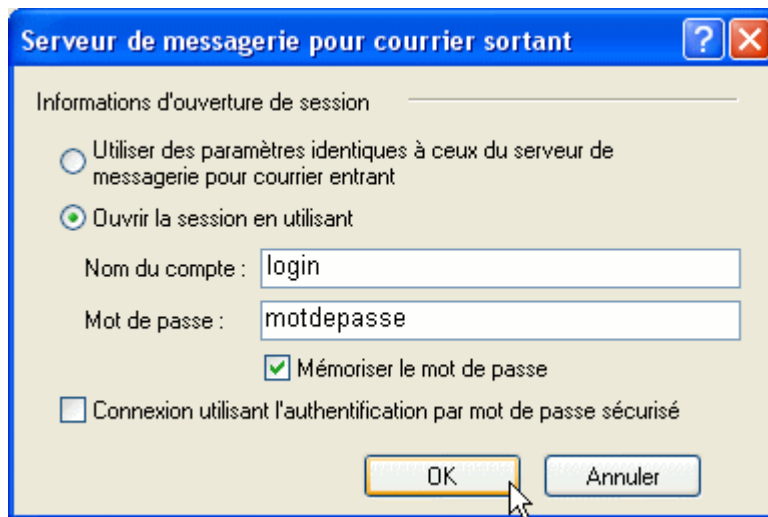
10. Dans courrier entrant (**POP**), saisissez "**localhost**". Dans Courrier sortant (**SMTP**), saisissez le **serveur smtp** de votre compte (ex. : **smtp.wanadoo.fr**, **smtp.club-internet.fr**, ...). Dans **Nom du compte**, saisissez **serveurpop&login** (ex. : si votre serveur pop est **pop.wanadoo.fr** et votre compte **bmounier**, il faudra saisir **pop.wanadoo.fr&bmounier** (il n'y a aucun espace avant et après le "&")).



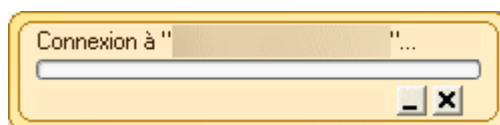
11. Toujours dans l'onglet "**Serveurs**", **cochez [x] Mon serveur requiert une authentification** et cliquez sur [**Paramètres**] :



12. Dans **Nom du compte**, saisissez votre **login** (ex. : **bmounier**) et dans **mot de passe**, saisissez votre mot de passe puis cliquez sur [**OK**] :



13. Une fois retourné(e) dans votre logiciel de messagerie, cliquez sur "**Envoyer / Recevoir**". Une fenêtre en bas à droite de l'écran vous indique que SPAMIHILATOR fait bien office de filtre. Si tel n'était pas le cas, reprenez pas à pas le paramétrage de SPAMIHILATOR :

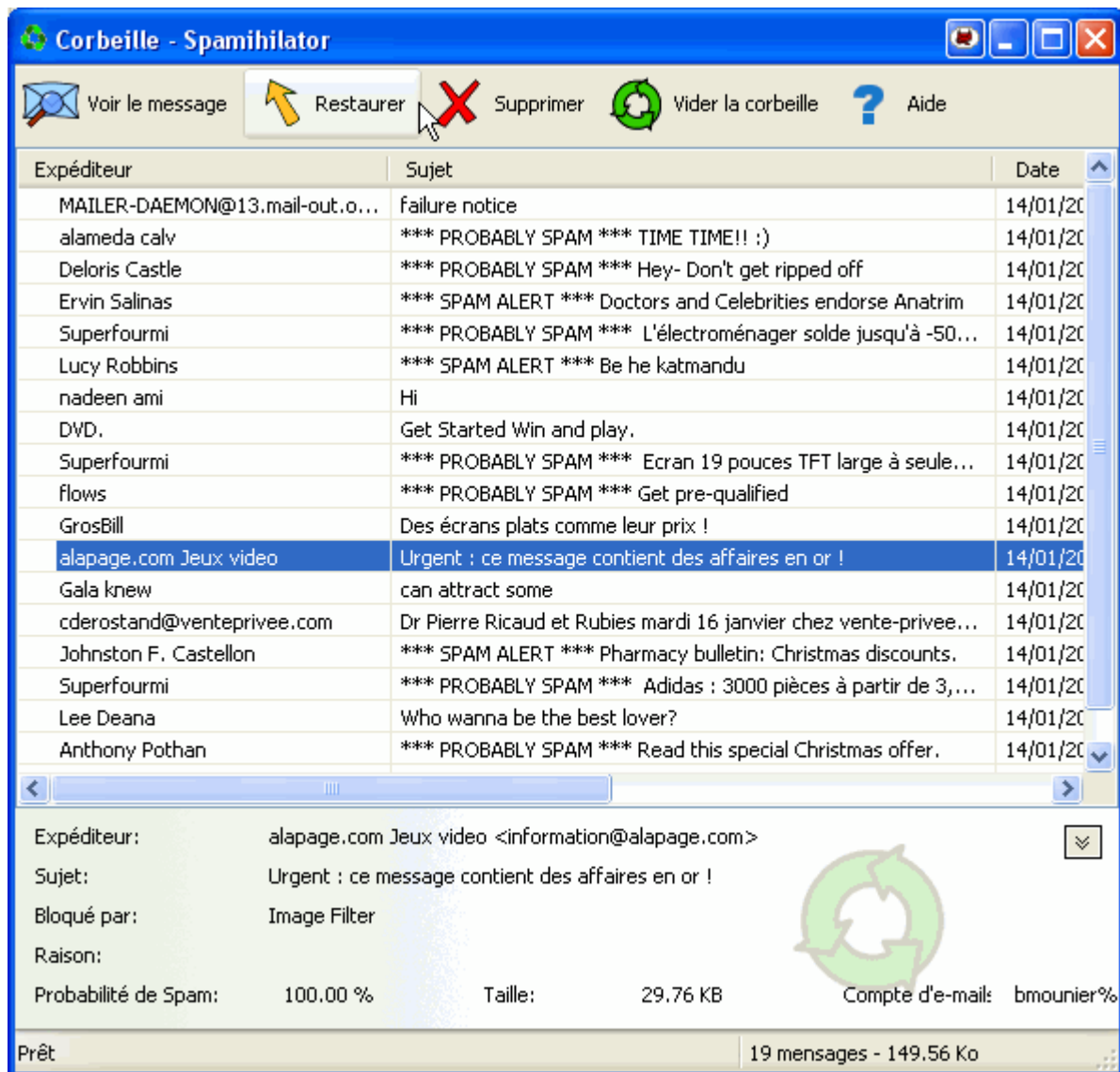


UTILISATION

1. Ouvrez **votre logiciel de messagerie** et faites "**Envoyer / Recevoir**".
2. Une fois que la fenêtre en bas à droite de SPAMIHILATOR s'est fermée, **cliquez sur l'icône** en bas à droite près de l'horloge **représentant une enveloppe et une croix rouge** :



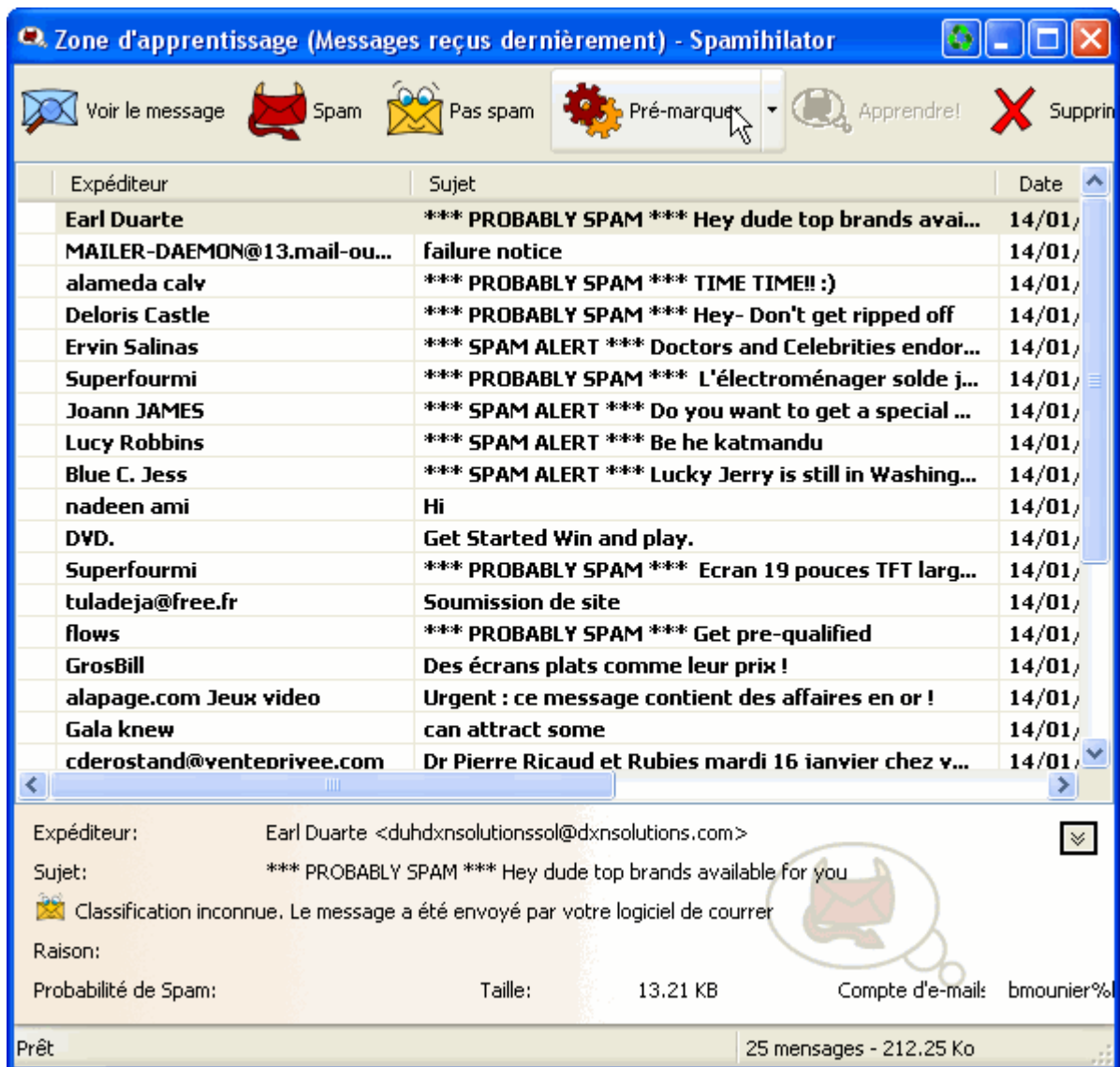
3. La fenêtre qui s'ouvre est la **corbeille de SPAMIHILATOR**. Elle contient tous les spams qui ont été détectés. Si un email n'était **pas un spam**, **cliquez sur cet email** puis sur [**Restaurer**]. Une fois que tous les spams sont vérifiés, cliquez sur [**Videz la corbeille**] :



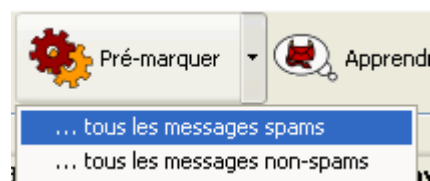
4. Cliquez sur l'icône en haut à droite représentant un petit diabolon rouge :



5. **Cette fenêtre est très importante durant la première semaine d'utilisation.** C'est la zone d'apprentissage de SPAMHILATOR qui va lui permettre d'**apprendre à reconnaître les mails spams et ceux non spams** :



6. Si vous recevez plus de spam que de courriers de vos connaissances, cliquez sur la flèche à droite de [Pré-marquer] puis choisissez [... tous les messages spams] :



7. Il ne vous reste qu'à parcourir la liste et de cliquer sur les messages non corrects ou non repérés et d'indiquer si ce sont des spams ou non :



8. Une fois que SPAMIHILATOR reconnaît les spams (cela se fait très rapidement), il n'est plus nécessaire de continuer à utiliser cette zone d'apprentissage.